

## Gamma cottura modulare Wok ad induzione top HP ½ modulo (5 kw)

ARTICOLO N° \_\_\_\_\_

MODELLO N° \_\_\_\_\_

NOME \_\_\_\_\_

SIS # \_\_\_\_\_

AIA # \_\_\_\_\_



371282 (E7INEDW00P)

Wok ad induzione top HP ½  
modulo (5 kw)

### Descrizione

#### Articolo N° \_\_\_\_\_

Piastra di cottura concava in vetroceramica (spessore 6 mm) con 1 zona ad alta potenza (5 kw) per alloggiare pentole specifiche per wok a induzione. Pannelli esterni in acciaio inox con finitura Scotch Brite. Piano di lavoro in acciaio inox stampato in un unico pezzo (spessore 1,5 mm). Bordi laterali a taglio laser ad angolo retto per una perfetta giunzione con altre unità.

### Caratteristiche e benefici

- Superficie di cottura in vetroceramica spessore 6 mm e potenza pari a 5 kW.
- Spia luminosa per ogni zona posizionata sul pannello di controllo.
- Spia luminosa per ogni zona posizionata sul pannello di controllo.
- La potenza delle singole zone di cottura può essere impostata in modo progressivo come ad esempio in modo fine a livelli bassi e maggiore a livelli alti.
- Bassa dispersione di calore in cucina.
- Il piano di cottura in vetroceramica non viene riscaldato in modo diretto a garanzia di una maggiore sicurezza per l'operatore.
- Rilevamento automatico di presenza pentola.
- Protezione all'acqua IPX4.
- Diametro pentole da utilizzare: min 12 cm, max 28 cm per ottenere la massima efficienza di riscaldamento.
- Adatto per installazioni da banco

### Costruzione

- Pannellatura esterna in acciaio inox con finitura Scotch Brite
- Piano di lavoro in acciaio inox realizzato in un unico pezzo di 1,5 mm di spessore.
- I modelli hanno bordi laterali ad angolo retto per consentire giunture a livello tra le unità ed eliminare la possibilità di infiltrazioni.

### Sostenibilità

- Questo modello è conforme all'ordinanza Svizzera sull'efficienza energetica (730.02)

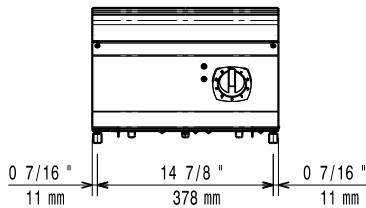


Approvazione: \_\_\_\_\_

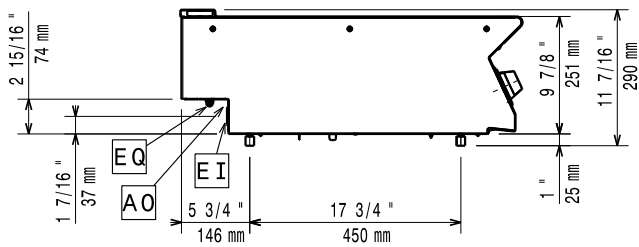
**Accessori opzionali**

- Supporto per soluzione a ponte da 800 mm PNC 206137
- Supporto per soluzione a ponte da 1000 mm PNC 206138
- Supporto per soluzione a ponte da 1200 mm PNC 206139
- Supporto per soluzione a ponte da 1400 mm PNC 206140
- Supporto per soluzione a ponte da 1600 mm PNC 206141
- Supporto per soluzione a ponte da 400 mm PNC 206154
- Tubi di estensione per installazione colonnina acqua orientabile su apparecchiature top e monoblocco PNC 206291
- Alzatina per camino per elementi da 400 mm PNC 206303
- 2 pannelli copertura laterale per elementi top (H=250 mm P=700 mm) PNC 216277
- Pentola Wok in acciaio, spessore 1 mm, con manico in legno adatta per induzione ed altre fonti di calore, diam. 360 mm PNC 910613

Fronte

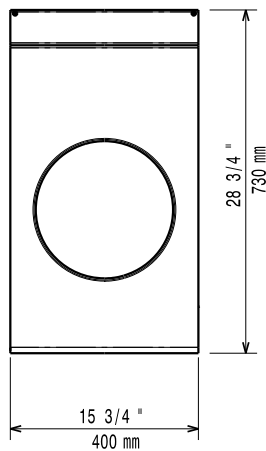


Lato



EI = Connessione elettrica  
 EQ = Vite Equipotenziale

Alto



### Elettrico

**Tensione di alimentazione:** 380-400 V/3 ph/50/60 Hz  
 380-400V 3- 50/60Hz  
**Predisposto per:** 4.5-5kW  
**Watt totali:** 5 kW

### Informazioni chiave

Se l'apparecchiatura è installata vicino ad attrezzature o mobili che temono il calore è necessario lasciare uno spazio pari a 150 mm o applicare un isolamento termico.

Utilizzare pentole e padelle compatibili con l'induzione

**Dimensioni esterne, larghezza:** 400 mm  
**Dimensioni esterne, profondità:** 730 mm  
**Dimensioni esterne, altezza:** 250 mm  
**Peso netto:** 20 kg  
**Peso imballo:** 28 kg  
**Altezza imballo:** 540 mm  
**Larghezza imballo:** 460 mm  
**Profondità imballo:** 820 mm  
**Volume imballo:** 0.2 m<sup>3</sup>  
**Gruppo di certificazione:** IH71P  
**Potenza piastre posteriori:** 5 - kW  
**Dimensioni piastre posteriori:** Ø 300